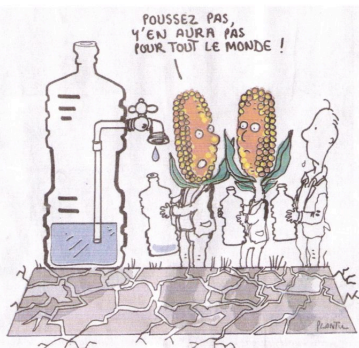


LA VALLÉE DE L'ANTENNE

Qualité et quantité des eaux
Respect de l'environnement



- En promenade, je ramasse les déchets.
- Je préserve frênes et aulnes qui tiennent les berges.
- En moto et en quad, je reste sur les chemins autorisés.
- J'évite les désherbants et les pesticides au jardin.
- J'évite les plantes et les cultures gourmandes en eau.
- J'utilise la déchetterie.

Aidez-nous à recenser et supprimer les objets qui dénaturent la vallée.

Faites des photos.
Rejoignez **notre réseau de veille écologique.**

Toute ressemblance avec la situation de l'Antenne à Matha ne saurait être que pure coïncidence ...

Le Monde, 10.08.2005



L'Antenne à la Dalle des Touches de Périgny

Pour préserver l'Antenne et sa vallée, rejoignez-nous !

Nos activités

- des sorties découverte à thème
- des recherches et des inventaires
- des expositions, des concours photos
- des conférences, des alertes publiques
- des affiches, des dépliants pédagogiques
- des opérations nettoyage et de restauration
- un bulletin mensuel *Les Nouvelles de la vallée*
- une carto-photo-médiathèque, des publications
- la coopération avec les associations de la vallée

ANLP comment ça marche ?

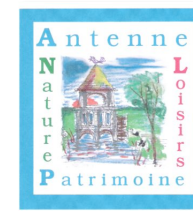
- Une cotisation annuelle de 5 euros
- Une réunion mensuelle « nomade »
- Des groupes - projets nombreux
- L'entraide entre les groupes



ANLP adhère à
La SALAMANDRE,
Charente Nature
et SOS Rivières - Environnement 17



M. Adam - 28/8/2011 - papier recyclé



association sans but lucratif
11 route de Cognac
16370 Cherves
05 45 83 25 99
www.valleedelantenne.info

Antenne Nature Loisirs Patrimoine



Le moulin de Prézier à Cherves-Richemont

Connaître, partager, préserver

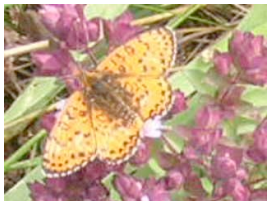
LA NATURE

relief, sol et sous-sol,
rivière, ruisseaux, coués,
sources, gués, sentiers,
flore, faune...

Orchys de Fuchs



Petit cuivré



Fritillaire pintade

Glaieul d'Illyrie



Orchys fragrans

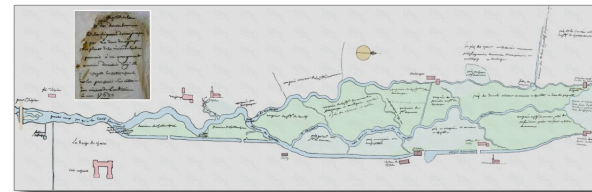


Huppe faciée

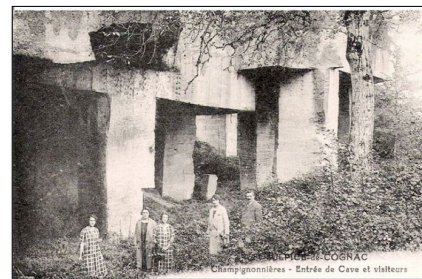
*Vous aimez découvrir, écouter,
observer, rejoignez-nous !*

LE PATRIMOINE HUMAIN

Histoire, coutumes, légendes,
traditions, patrimoine bâti...



Carte à main levée de 1763



Carrières de St Sulpice

*Vous aimez le passé, fouiner,
et collecter, rejoignez-nous !*

LES TECHNIQUES

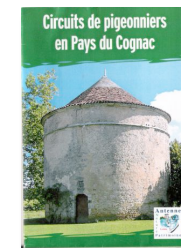
moulins, énergies, machines,
métiers, savoir-faires...



Lavoir de Bagnizeau



nivomètre



Moulin Neuf ↓



Moulin de Prézier ↑



*Vous aimez comprendre,
et bricoler, rejoignez-nous !*